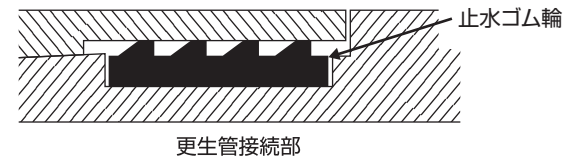
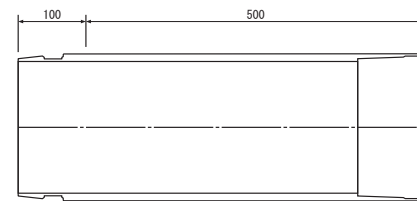
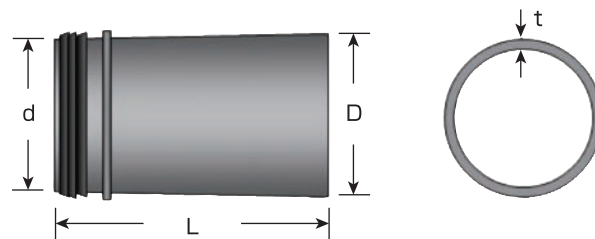


## SSL - V



更生管径 (呼び径)	硬質ポリ塩化ビニル管 (JIS K6741)					
	VP管			VM管		
	外径	厚み	近似内径	外径	厚み	近似内径
150	165	8.9	146			
200	216	10.3	194			
250	267	12.7	240			
300	318	15.1	286			
350				370	14.3	339
400				420	16.2	385
450				470	18.1	431
500				520	20.0	477

## SSL - L



更生管径 (呼び径)	外径 D	外径 d	厚み t	延長 L
200	182	170	1.5	600
250	232	220		
300	282	270		
350	333	320	2.0	
400	383	370		
450	433	420		
500	484	470	2.5	
600	584	570		
700	685	670	3.0	

## SSL工法研究会

〒103-0021 東京都中央区日本橋本石町4丁目5番7号

TEL : **03-3272-1059** FAX : **03-6214-1533**

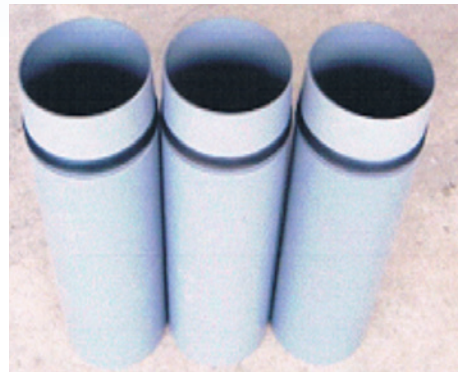
SSL - L, V 工法



# 工場生産された**高品質**の 更生管を使って、老朽管を 改築します。



SSL-L 管  
(ステンレス管)

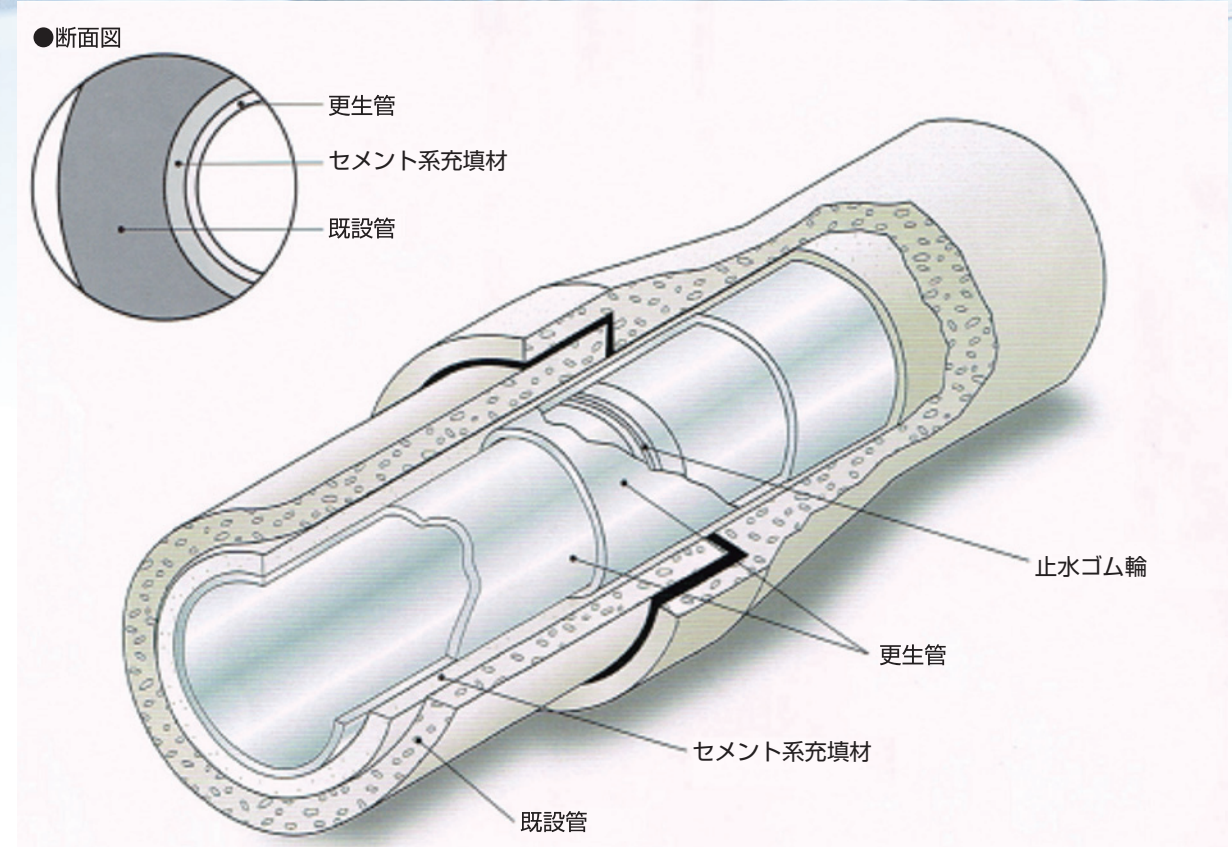


SSL-V 管  
(硬質塩化ビニル管)

自立管強度の更生管を管きょ内に接続挿入し、既設管との隙間にセメント系充填剤を裏込めする「鞘管工法」です。

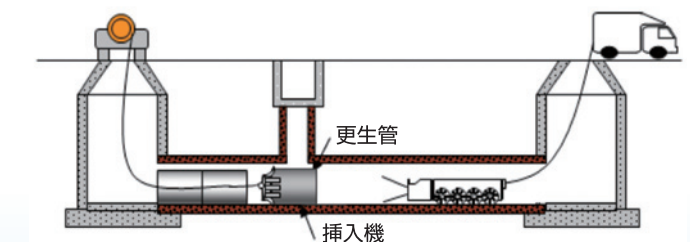
## 特長

- 長さ600mm、有効長500mm（標準管）の更生管を人孔から既設管内に順次接続挿入後、既設管と更生管の空隙にセメント系裏込め材を充填することにより、自立管としての更生管が更に裏込め材との相乗効果により高耐荷力の管となる。更に、更生管は工場で生産が完結するため、新管と同等の管に蘇らせることができる。
- 外径540mm未満の更生管を使用する場合は、人孔斜壁を撤去する必要がない。また、樹脂含浸装置、ボイラー車、保冷車、反転用給水車等の特殊車両を必要としないことから、道路専有面積を小さくすることができ交通規制は最小限の範囲で施工できる。
- 更生管の接続挿入は容易で、熟練工を必要としない。
- 供用しながらも、一定の水深・流速であれば作業可能である。
- 作業はいつでも中断する事ができ、いつでも再開する事が可能である。例えば、急な降雨時には作業を途中で中止した後、流量・流速が低下後再開できる。この事は、作業時間に制限のある現場に適合している。
- 取付管部の復旧は、事前に穿孔した更生管を取付管の位置に合わせ、部分補修工法により接続する。
- 既設管の管径縮小、複断面といった特殊な条件に適合している。

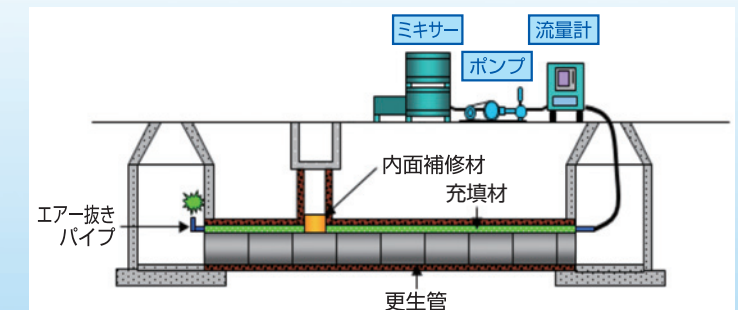


施工後 (SSL-L管)

更生管挿入工



裏込め充填工



## 施工 順序

洗浄工



管内調査工



通過試験工



更生管挿入工



取付管補修工



裏込め充填工



管口仕上げ工